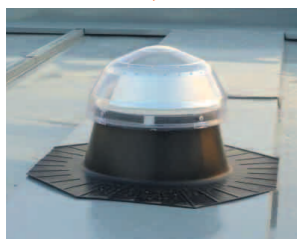


# Brighten Up® Series ルーフベース

金属製 フラット



RB-2F・RB-290-2F

金属製 ピッチ付



RB-2P・RB-290-2P

金属製 波板万能タイプ ピッチ付



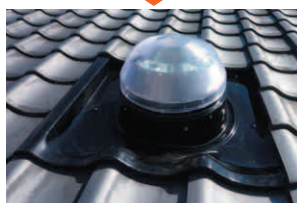
RB-2UP・RB-290-UP  
RB-2UF・RB-290-UF

金属製 平型万能タイプ



RB-2SA・RB-290-2SA

FRP 和瓦



RB-1・RB-290-1

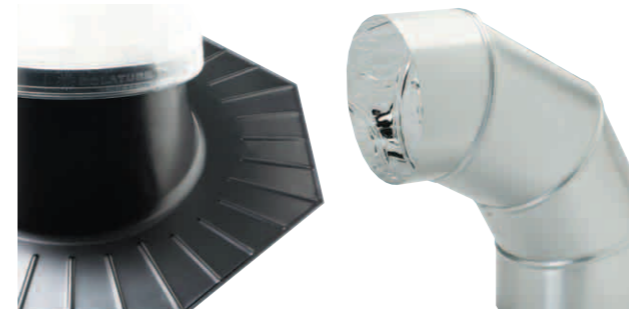
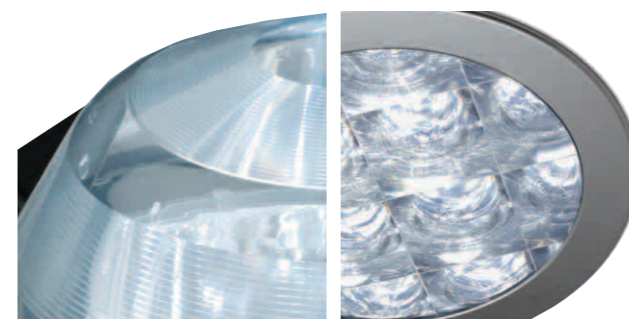
金属製 箱型



※290DS-ホワイト  
160DS-ブラック  
RB-6・RB-290-3



## 太陽光照明システム™



## Brighten Up® Series

# Brighten Up® Series オプション



●延長チューブ  
長さ 400mm と 600mm をご用意



●90°アングルチューブ  
長様々な角度に曲げて使用出来ます。



●電動ディマー  
簡単なスイッチ操作で照度を調整出来ます。



●防火対応網入り  
ガラスキット  
防火性能に関して(防火地域などの場合)、クリアドームの内側にこれを付けることによって法的な問題はクリアします。



●ライティングソケット

天井面散光カバーの中に取り付けます。これを付けることによって、夜間は電気照明としてスカイライトチューブを使用できます。さらに、内側の鏡面加工で明るさをアップします。



Flashing Insulator

●インシュレーター  
ルーフベースの結露を防ぎます。

■ご用命、お問い合わせは

取扱認定番号

スカイライトチューブ® 株式会社 井之商  
<http://www.skylighttube.co.jp>

〒520-0862 滋賀県大津市平津1丁目22番14号  
TEL.077-537-3976 FAX.077-533-2170  
E-mail info@skylighttube.co.jp

※製品仕様については、商品改良の為、予告なく変更することがありますのでご了承下さい。

SOLATUBE® <http://www.solatube.co.jp>

太陽光を照明に

(住宅用)

# Brighten Up® Series 採光の技®

**① レイベンダードーム**

- ・特許技術の採光ドームレンズ。
- ・低い角度(位置)の太陽光を採りこみます。
- ・夏の真昼の強すぎる太陽光を遮ります。
- ・有害な紫外線UVAは97%、UVBは99%取り除きます。

**② 曲面反射板**

- ・特許技術のドーム内曲面反射板。
- ・冬の低い位置の太陽光も効率よく採りこみます。
- ・採光を多くし、真冬の太陽光を最大限に採りこみます。
- ・一年を通して安定した自然光をお届けします。


**③ 特殊鏡面加工チューブ**

- ・世界最高の反射率を誇るチューブ。
- ・99.7%の反射率を実現。
- ・ありのままの色を見せます。
- ・9mまで配管延長可能。


**④ 散光カバー&レンズ**

- ・散光カバーとレンズの組み合わせにより、空間・用途に合わせた最適な自然光を演出できます。


**① 光を集める**




**② 光を運ぶ**



**③ 光を運ぶ**



**④ 光を広げる**



# Brighten Up® Series 性能



製品名	チューブサイズ (直径)	EDCS®	主な設置場所	推奨配管長
160 DS	250 mm	1032 cm <sup>2</sup>	玄関ホール 洗面所、廊下	6 m
290 DS	350 mm	1871 cm <sup>2</sup>	リビング、キッチン 子供部屋	9 m

※EDCS: 自然光を採り入れる事が出来る有効なドームの表面積

# Brighten Up® Series 彩り

散光カバーで室内のイメージに合わせた、最適な自然光を演出できます。

**1 トリム**

お部屋や天井に合わせてお好みの色がお選びいただけます。

**ホワイト** **NEW** **ステンレス** **NEW** **フロスト**

**2 デイフューザー**

光の輝きと拡がりがお選びいただけます。

**ビュージョン** **オプティ**

**3 レンズ**

自然光の演出と、気密性を高めるレンズをお選びいただけます。

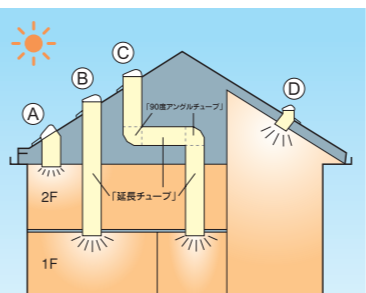
**ナチュラル** **NEW** **ウォーム** **NEW** **ソフト**

気密性を高める透明のレンズ  
温かみのある暖色のレンズ  
まぶしさを抑えるすりガラス調のレンズ

※散光カバーはトリムとデイフューザーで構成されます。お好みの組み合わせをお選びご使用ください。

# Brighten Up® Series 設置例

**チューブの延長が可能**



チューブを延長すれば2階を通して1階に採光を得ることも可能です。

